

PRACOVNÍ LIST

K VÝSTAVĚ ŽIVÝCH ZVÍŘAT V ZOO PRAHA

SKLÍPKANI

Sklípkani patří do kmene členovců. Jedná se o bezobratlé živočichy, jejichž tělo je nestejněmálně článkováno - jednotlivé články těla srůstají ve větší funkční celky.

Tělo sklípkanů a dalších pavouků dělíme na dva základní celky: hlavohrud' a zadeček. Z hlavohrudí vyrůstají čtyři páry kráčivých končetin a navíc klepítka (chelicery) specializovaná pro příjem potravy a makadla (pedipalpy) sloužící k uchopení kořisti a orientaci v prostoru. Makadla sklípkanům pomáhají také při rozmnožování. Ze zadečku pavouků vyrůstají snovací bradavky, které slouží k tvorbě pavučinového vlákna.

Úkol 1: Přiřaď jednotlivé názvy částí těla k obrázku sklípkana.

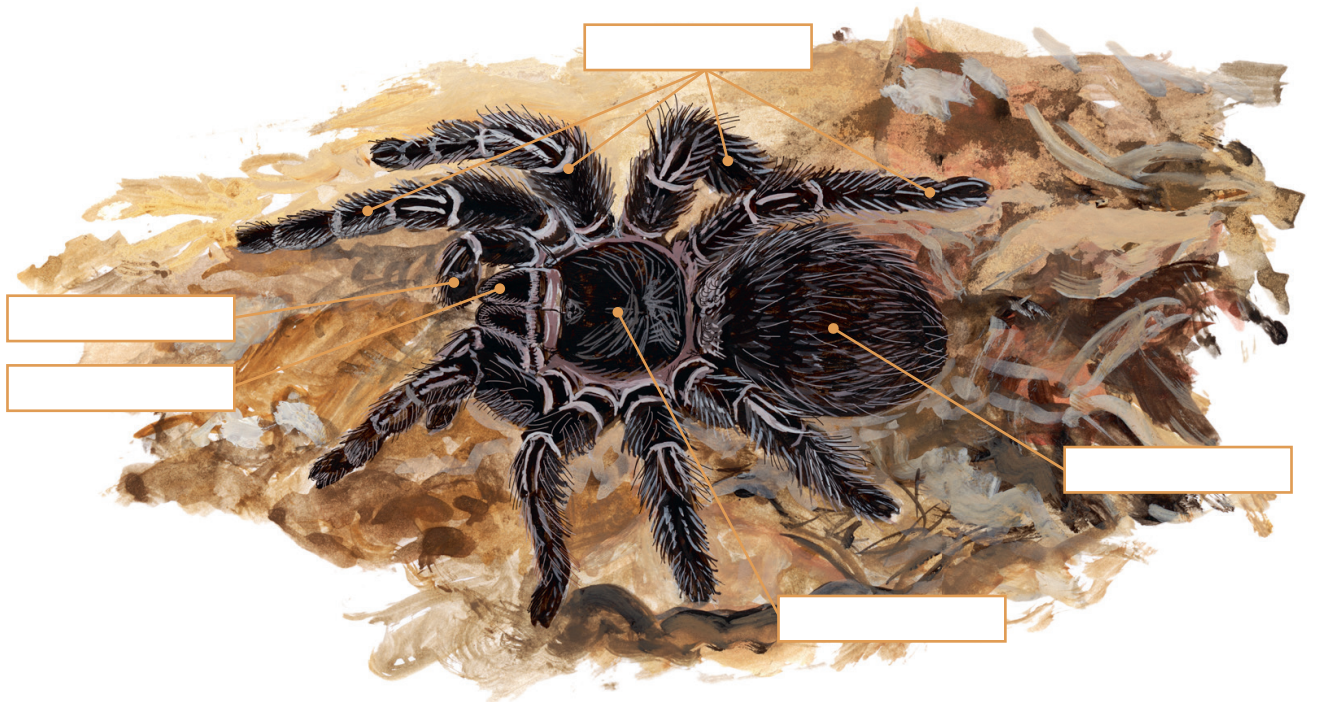
HLAVOHRUĐ

ZADEČEK

KRÁČIVÉ KONČETINY

KLEPÍTKA

MAKADLA



Celé tělo sklípkanů je pokryto chloupky. U některých druhů mohou být chloupky na zadečku žahavé a sloužit k obraně, u všech druhů ale plní hlavně funkci smyslovou.

Úkol 2: Uveď, pro vnímání kterých smyslů jsou chloupky na těle důležité.

.....

.....

.....

SKLÍPKANI

Sklípkani netvoří klasické sítě, jako to známe od některých jiných pavouků, ale při lovu kořisti pavučinu i tak využívají. Opředou vchod své nory a díky vibračním vláknům poznají, zda je na blízku vhodná kořist nebo naopak predátor. Svou roli hrají jejich pavučiny také při rozmnožování.

Úkol 3: Namaluj na úvodním obrázku sklípkana šipku tam, kde bys hledal snovací bradavky sloužící k tvorbě pavučinového vlákna a níže napiš, jak se jmenuje zámotek z pavučinových vláken, ve kterém se vyvíjejí vajíčka sklípkanů.

| | | | | |
|---|--|--|--|--|
| K | | | | |
|---|--|--|--|--|



Tělo sklípkanů je pokryté kutikulou, vnější kostrou, která je pevná a neumožňuje růst. Pokud chce pavouk vyrůst, musí tuto kutikulu svléknout. Při tomto procesu leží sklípkan zpravidla na zádech a po celou dobu svlékání je velmi zranitelný.

Úkol 4: Vyber správné/á tvrzení týkající se svlékání sklípkanů.

- a) Při svlékání může sklípkanovi dorůst ztracená končetina.
- b) Při svlékání mohou sklípkanovi dorůst ztracené žahavé chloupky.
- c) Sklípkani se svlékají jen jednou za život.
- d) Svlékání je řízeno hormonem ekdyzonem.
- e) Kutikula sklípkanů obsahuje zejména keratin.
- f) Nově vytvořená kutikula je po svleku měkká.



SKLÍPKANI

Různé druhy sklípkanů se od sebe liší mimo jiné tím, jaká prostředí obývají.

Úkol 5: Napiš, do jakých základních tří skupin se dělí sklípkaní, a ke každé skupině doplň jednoho zástupce.

1., například:
2., například:
3., například:

K lovu sklípkanům slouží chelicery, kterými svou kořist probodnou a vpraví do ní jed a trávicí enzymy. Menší druhy sklípkanů se živí převážně hmyzem, větší druhy dokážou ulovit i drobné obratlovce.

Úkol 6: Vyber správné/á tvrzení týkající se lovu sklípkanů.

- a) trávicí enzymy sklípkanů rozloží potravu do tekutého stavu
- b) kořist sklípkaní polykají v celku
- c) nestavitelné zbytky sklípkaní odhazují ve formě kuličky
- d) velké druhy sklípkanů dokážou ulovit ještěrku
- e) svou kořist sklípkaní loví hozením sítě
- f) svou kořist sklípkaní chytají do natažené sítě



Jako největší a zejména nejtěžší pavouk na světě bývá uváděn sklípkan největší (*Theraphosa blondi*), vyskytující se v tropickém deštném lese v Jižní Americe. Nejen díky své velikosti je tento sklípkan schopen ulovit i menší druhy obratlovců

Úkol 7: Doplň čísla do textu.

2,5

12

20

30

200

Tělo sklípkana největšího může na délku měřit až cm a v rozpětí nohou dosahuje až cm. Úctyhodná je také jeho hmotnost, může vážit až g! Největší zbraní tohoto sklípkana jsou jeho chelicery, které dosahují délky až cm. Jedná se o dlouhověký druh, samice se dožívají let i více, samci jsou stejně jako u ostatních druhů sklípkanů spíše krátkověcí.