

DOMÁCÍ ZVÍŘATA I.

Při zaškrtnutí správné odpovědi se pole vybarví zeleně, při zaškrtnutí chybné červeně.

1. Domácí zvířata vznikla během procesu zvanému:

- a) přírodní výběr
- b) domestikace
- c) feralizace

2. Zdomácňování zvířat začalo:

- a) před miliony let
- b) asi v období 15 000 př. n. l.
- c) zhruba před 2 000 lety

3. Mezi zvířata, která se na počátku zdomácnění sama zdržovala v blízkosti lidí, patří:

- a) kůň
- b) sob
- c) holub

4. Kolik plemen koz bylo již přibližně vyšlechtěno?

- a) 50
- b) 350
- c) 1500

5. Kozy domácí byly zdomácněny z:

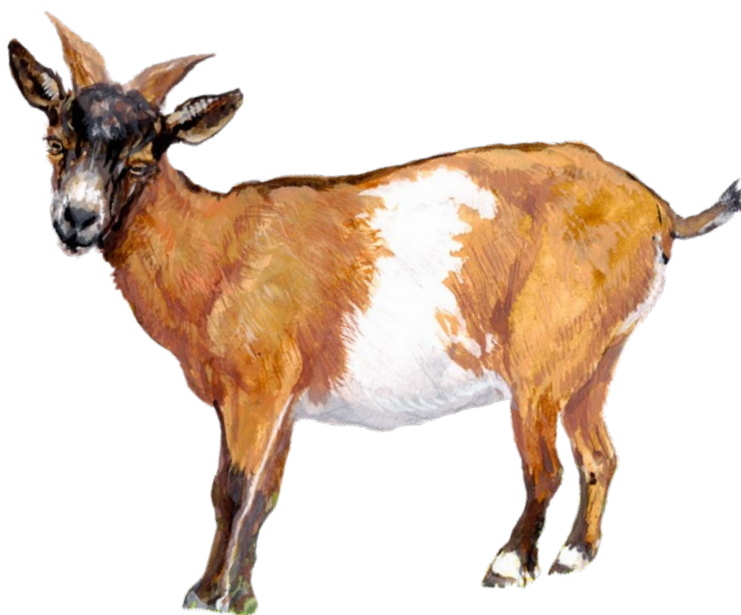
- a) kozy bezoárové
- b) muflona
- c) kozorožce kavkazského

6. Kozy domácí mají:

- a) svislou štěrbinovitou zorničku
- b) vodorovnou štěrbinovitou zorničku
- c) okrouhlou zorničku

7. Která lama nepatří mezi domácí zvířata?

- a) lama krotká
- b) lama alpaka
- c) lama guanako



DOMÁCÍ ZVÍŘATA I.

Při zaškrtnutí správné odpovědi se pole vybarví zeleně, při zaškrtnutí chybné červeně.

8. Odkud pocházejí lamy?

- a) ze Severní Ameriky
- b) z Jižní Ameriky
- c) z Asie

9. Kolik plemen ovcí již bylo vyšlechtěno?

- a) více než 200
- b) více než 600
- c) více než 1200

10. Bradku z dlouhých chlupů mají:

- a) samci koz
- b) samci koz a ovcí
- c) samci i samice koz

11. Husa domácí má dva divoké předky, a to:

- a) husu divokou a husu kuří
- b) husu velkou a husu divokou
- c) husu velkou a husu labutí

12. Husy patří do řádu:

- a) hrabavých
- b) vrubozobých
- c) pěvců

13. Husy se živí zejména:

- a) trávou
- b) rybami
- c) zrním a bezobratlými živočichy



ŘEŠENÍ

UČÍME SE O ZVÍŘATECH SE **ZOO PRAHA**



DOMÁCÍ ZVÍŘATA I.

Řešení: 1b; 2b; 3c; 4b; 5a; 6b; 7c; 8b; 9b; 10a; 11c; 12b; 13a

PROSTOR PRO POZNÁMKY:

.....

.....

.....

.....

.....

.....

.....

.....

.....

.....

.....

.....

.....

.....

.....

.....

.....

.....

.....

.....

.....

.....

.....