

ĎÁBLOVÉ MEDVĚDOVITÍ

Při zaškrtnutí správné odpovědi se pole vybarví zeleně, při zaškrtnutí chybné červeně.

1. Čím si ďábli medvědovití vysloužili své neobvyklé jméno?

- a) Tím, že při soumraku a za tmy jejich oči přirozeně mění barvu, aby za tmy lépe viděli. Barva očí za tmy je sytě oranžová až rudě žhnoucí.
- b) Tím, že jejich téměř holé ušní boltce při rozrušení zrudnou a v protisvětle působí, jako by rudě žhnuly, a také tím, že jsou na svou velikost velmi hluční.
- c) Tím, že mají za ušima umístěné malé výrůstky, které připomínají růžky, a také díky černému zbarvení srsti.

2. Ďáblové medvědovití patří mezi ...

- a) ... všežravé placentální savce.
- b) ... býložravé vačnatce.
- c) ... masožravé vačnatce.

3. Jak velké je novorozené mládě d'áblů medvědovitých?

- a) Váží sotva čtvrt gramu a je velké asi jako zrnko rýže.
- b) Váží asi 10 gramů a je velké jako šiška.
- c) Při narození je stejně velké jako dospělec.

4. Malí ďáblové rychle dospívají i rostou. V devíti měsících jsou samostatní, ve dvou letech zcela dospělí a v přírodě se obvykle dožívají maximálně pěti let. Od narození svou hmotnost znásobí ...

- a) ... 1,5×.
- b) ... 15×.
- c) ... 15 000×.

5. V jednom vrhu bývá běžně kolem dvaceti i více sourozenců, ale nanejvýš čtyři přežijí první dny. Čím je to způsobené?

- a) Samec je vůči novorozeným mlád'atům velmi agresivní.
- b) Samice má jen čtyři mléčné struky.
- c) Samice dokáže vyhrabat nanejvýš čtyři hnízdní nory.



d'ábel medvědovitý

ĎÁBLOVÉ MEDVĚDOVITÍ

Při zaškrtnutí správné odpovědi se pole vybarví zeleně, při zaškrtnutí chybné červeně.

6. Z následujících tvrzení o ďáblech medvědovitých vyberte pravdivé:

- a) V poměru ke své velikosti mají ďáblové nejsilnější stisk ze všech savců a jediným kousnutím dokáží drtit kosti.
- b) Mláďata jsou po narození plně samostatná a samice se o ně nestará.
- c) Ďáblové medvědovití žijí pouze na Tasmánii a Novém Zélandu.

7. Začátkem 90. let 20. století žilo v přírodě odhadem až 150 000 ďáblů. Během následujících 20 let však jejich početnost poklesla na některých místech až o 95 %. Hlavní příčinou ohrožení ďáblů medvědovitých je v současné době...

- a) ... kácení lesů a jejich přeměna v zemědělskou krajinu.
- b) ... infekční rakovina obličeje, proti níž zatím neexistuje lék.
- c) ... nelegální lov pro kožešinu a další části těla.

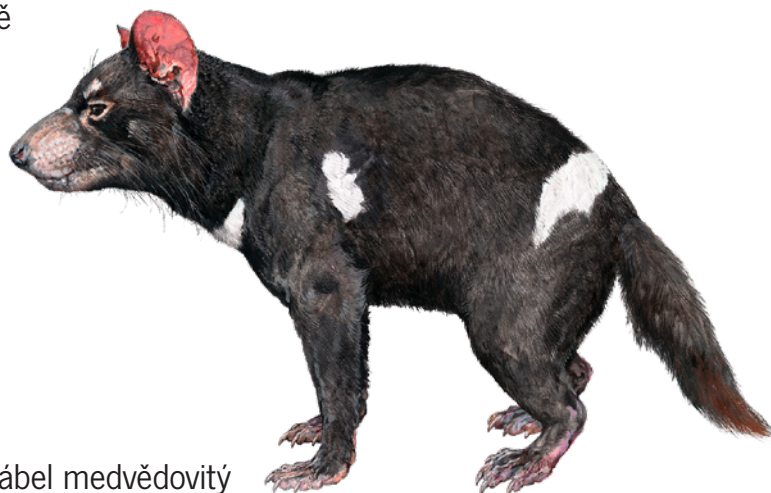
8. Do boje za záchranu ďáblů se zapojila i tasmánská vláda.

V rámci záchranného programu „Save the Tasmanian Devil Program“ bylo několik desítek zdravých jedinců vysazeno na ostrově...

- a) ... Maria Island.
- b) ... Mama Island.
- c) ... Magdalena Island.

9. Zoo Praha se do projektu na ochranu ďáblů medvědovitých zapojila mimo jiné ...

- a) ... dobrovolnickou prací chovatelů a nákupem velkého množství klobouků proti slunci pro místní terénní pracovníky.
- b) ... finanční podporou převozů zdravých jedinců na Maria Island a podílem na údržbě a provozu terénních fotopastí.
- c) ... vysazením osmi hektarů lesa na Tasmánii a úsilím o zpřísnění legislativy pro pytláky.



ďábel medvědovitý

ŘEŠENÍ

UČÍME SE O ZVÍŘATECH SE **ZOO PRAHA**



ĎÁBLOVÉ MEDVĚDOVITÍ

Řešení: 1b; 2c; 3a; 4c; 5b; 6a; 7b; 8a; 9b

PROSTOR PRO POZNÁMKY:

.....

.....

.....

.....

.....

.....

.....

.....

.....

.....

.....

.....

.....

.....

.....

.....

.....

.....

.....

.....

.....

.....

.....