

11 V OBLACÍCH

1. Zjistěte informace o žirafách a vyplňte následující úkol.

Žirafa núbijská

Popis

Biotop

Potrava

Ohrožení

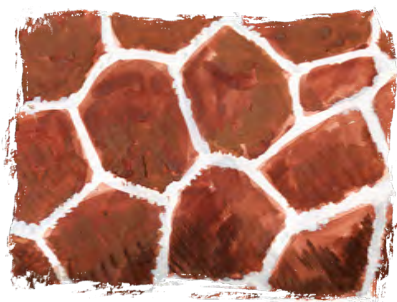
Chování

Zajímavosti



11 V OBLACÍCH

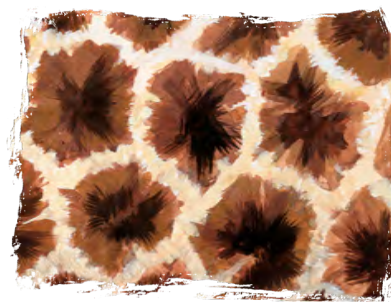
2. Poznáte podle kresby, na kterém obrázku je namalovaná žirafa nubijská?



a)



b)



c)

3. Popište, co dělají žirafy na obrázcích.



.....

.....

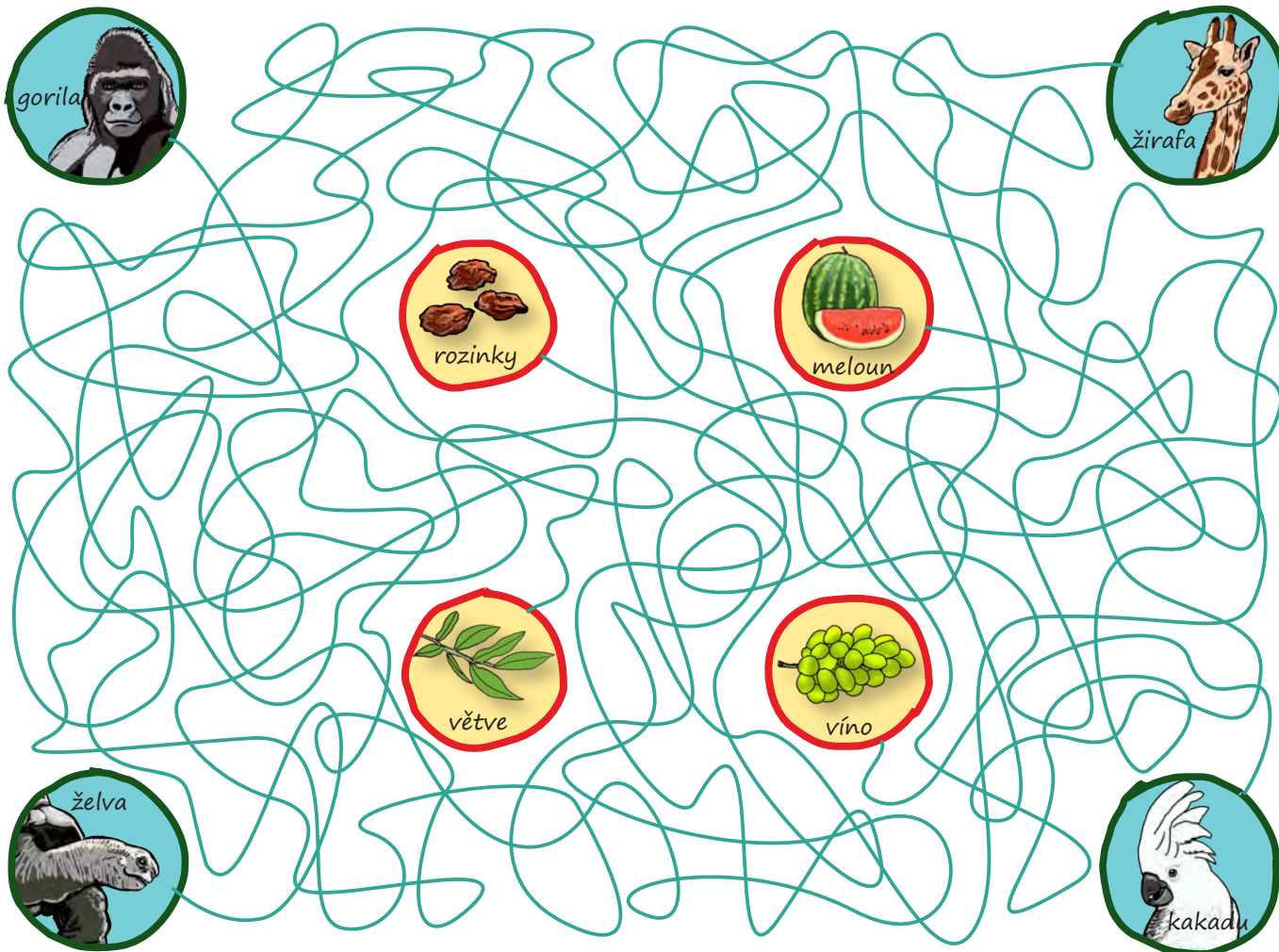
.....

.....

.....

11 V OBLACÍCH

4. Sledujte pozorně čáry a dozvíte se, co je pro zvířata na obrázcích opravdový pamlsk.



11 V OBLACÍCH

5. Jak jsou žirafy přizpůsobené k tomu, aby si mohly pochutnávat na listech vysoko v korunách stromů?



.....

.....

11 V OBLACÍCH

6. Co víte o žirafách?

1) Žirafí jazyk má tmavou barvu. Proč?

- a) Je opálený od slunce.
- b) Tmavší zbarvení slouží jako ochrana proti spálení od slunce.
- c) Je obarvený od potravy.

2) Jak vysoké je mládě žirafy po narození?

- a) Jako králík
- b) Jako dospělý člověk
- c) Jako srnec

3) Dovede žirafa plavat?

- a) Rozhodně ne, kvůli svému dlouhému krku by utonula.
- b) Ano, několik plavajících žiraf bylo domorodci pozorováno.
- c) Možná ano, ale nikdo ji zatím nikdy plavat neviděl.

4) Jak dlouho žirafa spí?

- a) Moc dlouho ne, v součtu během dne spí nanejvýš hodinu.
- b) Spí podobně jako lidé, tedy asi 8 hodin.
- c) Žirafy prospí téměř polovinu dne, aby načerpaly síly.

5) V jaké pozici žirafy spí?

- a) Vstoje s nataženým krkem
- b) Vleže s nataženým krkem na zemi
- c) Na zemi s krkem ohnutým na zádech

6) Jsou žirafy němé?

- a) Ano, nemají ani vyvinuté hlasové ústrojí.
- b) Nejsou, ale nemají potřebu komunikovat hlasem.
- c) Ne, při obraně před šelmami hlasitě pískají.

7) Jak velké je srdce dospělé žirafy?

- a) Váží asi 300 g a je dlouhé okolo 12 cm.
- b) Váží asi 4 kg a je dlouhé okolo 30 cm.
- c) Váží asi 11 kg a je dlouhé okolo 60 cm.

8) První žirafa chovaná v Zoo Praha v roce 1954 se jmenovala?

- a) Lenka
- b) Praga
- c) Kleopatra

