

11 V OBLACÍCH

1. Zjistěte informace o žirafách a vyplňte následující úkol.

Žirafa núbijská

Popis

Žirafy patří mezi savce a jsou to nejvyšší dnes žijící živočichové. Samci dosahují výšky obvykle 5,5 m (ve výjimečných případech až 7 m), samice jsou nižší (4-5 m), váha se pohybuje mezi 450 až 1900 kg.

Biotop

Křovinatá savana (buš) s porosty akácií a dalších stromů a keřů, světlé lesy v subsaharské Africe.

Potrava

Listy, výhonky, květy a plody; v přírodě preferují listy akácií, které jsou velmi výživné (obsahují kolem 15 % živin oproti cca 6 % u travin). Žirafy patří mezi přežvýkavce (mají 4 žaludky) a věnují příjmu potravy velkou část dne.

Ohrožení

Populace žiraf klesají zejména v důsledku mizení vhodného prostředí díky lidské činnosti a lovu pro maso, kůži a další části těla (např. ocas).

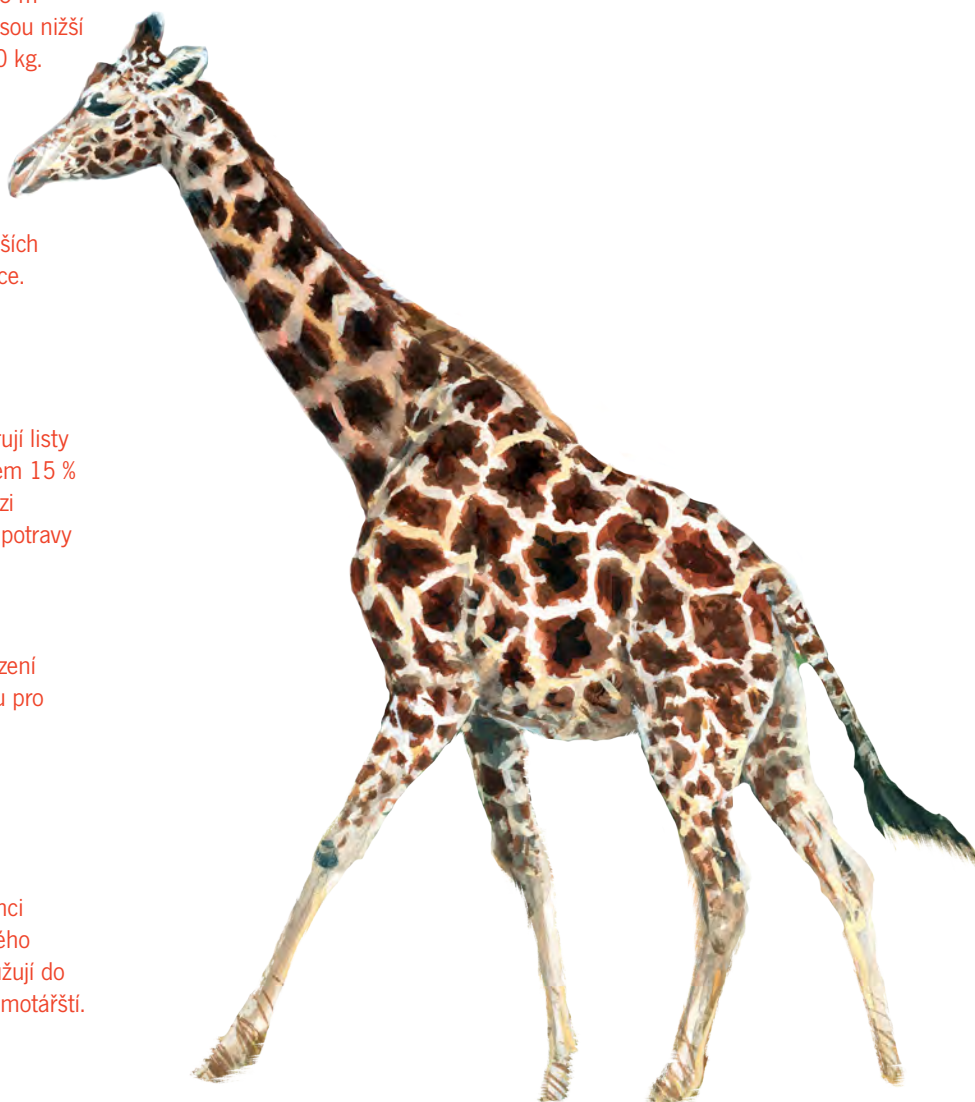
Chování

V přírodě se obvykle samice a nedospělí jedinci sdružují do nepříliš početných stád bez pevného společenského pořádku. Mladí samci se sdružují do mládeneckých stád a dospělí samci bývají samotáři.

Zajímavosti

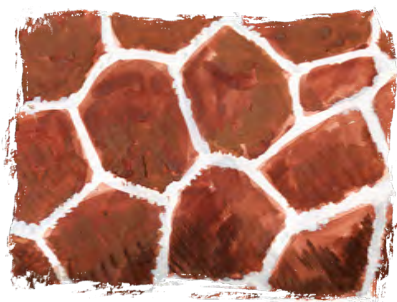
Např.:

- Každý jedinec má individuální kresbu a rozložení skvrn (podobně neopakovatelnou jako jsou hmatové linie na konci našich prstů)
- Střeva mají dlouhá 80 metrů a v poměru k velikosti těla mají nejmenší trus ze všech zvířat.



11 V OBLACÍCH

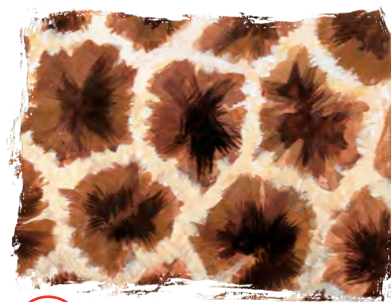
2. Poznáte podle kresby, na kterém obrázku je namalovaná žirafa núbijská?



a)



b)



c)

3. Popište, co dělají žirafy na obrázcích.



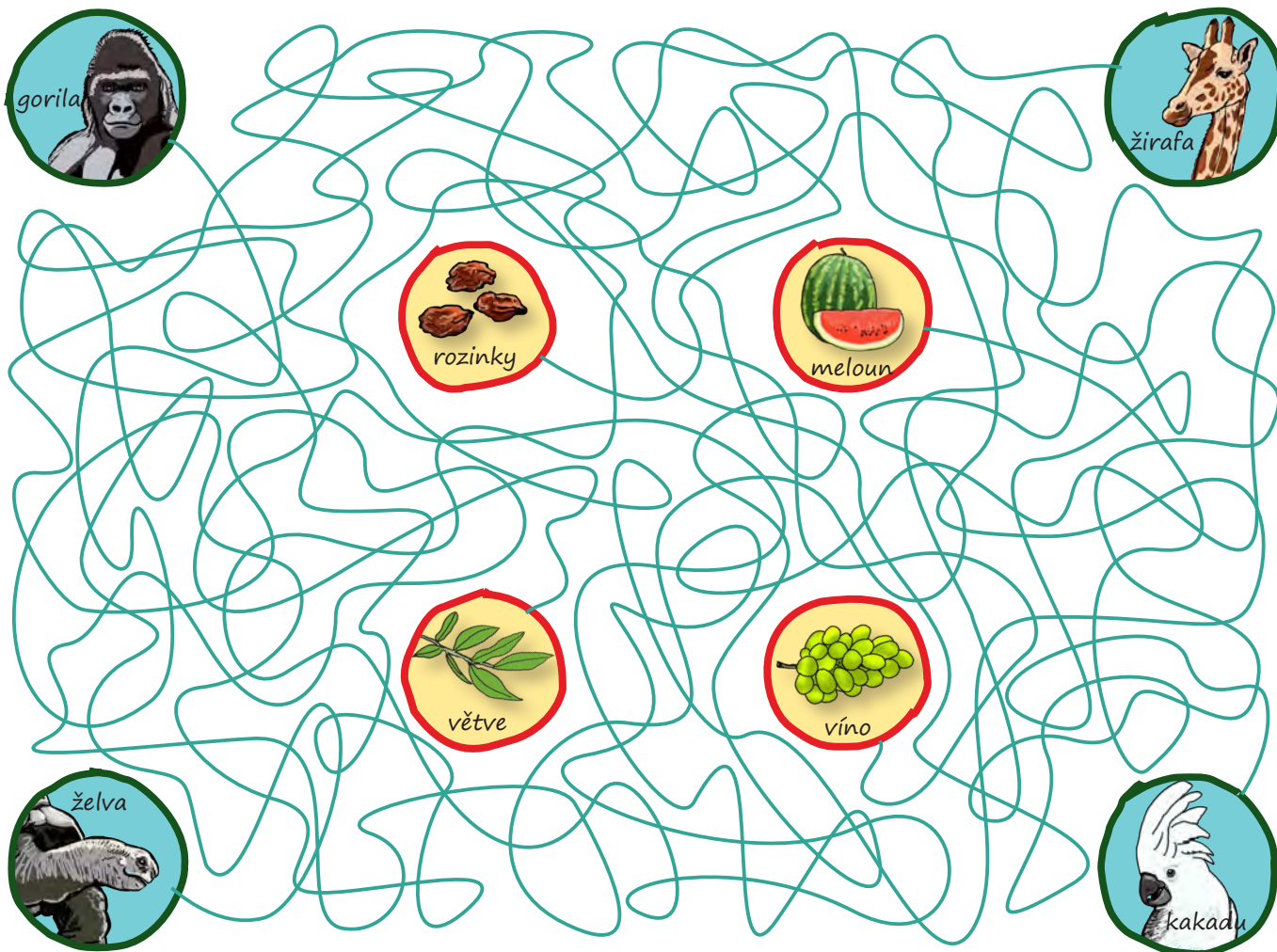
Souboj samců. Při soubojích žirafích samců používají samci své krky, kterými se snaží zasáhnout soupeře. K těmto soubojům dochází poměrně často, avšak až po ritualizovaném předvedení se.



Žirafa pijící vodu. Při pití musí žirafy široce rozkročit přední nohy. V této pozici jsou velmi zranitelné, protože je pro ně nesmírně namáhavé rychle se vztyčit a nemohou se také bránit predátorům pomocí kopání. Žirafě stačí pít 1x denně. Vždy se proto sejde několik žiraf a alespoň jedna vždy kontroluje, zda se neblíží nebezpečí.

11 V OBLACÍCH

4. Sledujte pozorně čáry a dozvíte se, co je pro zvířata na obrázcích opravdový pamlsek.



PAMLSEK

gorila - hroznové víno
žirafa - šťavnaté mladé větve
želva - meloun
kakadu - rozinky

11 V OBLACÍCH

5. Jak jsou žirafy přizpůsobené k tomu, aby si mohly pochutnávat na listech vysoko v korunách stromů?



... Žirafy mají velmi dlouhý krk a mohou se tak živit listy ve výšce, která je pro ostatní velké býložravce nedostupná. Díky ohebným
(i zevnitř chlupatým) pyskům, dlouhému jazyku (až 50 cm), hustým slinám a tvrdé ústní dutině se při konzumaci trnitých akácií neporaní.

11 V OBLACÍCH

6. Co víte o žirafách?

1) Žirafí jazyk má tmavou barvu. Proč?

- a) Je opálený od slunce.
- b) Tmavší zbarvení slouží jako ochrana proti spálení od slunce.
- c) Je obarvený od potravy.

2) Jak vysoké je mládě žirafy po narození?

- a) Jako králík
- b) Jako dospělý člověk
- c) Jako srnec

3) Dovede žirafa plavat?

- a) Rozhodně ne, kvůli svému dlouhému krku by utonula.
- b) Ano, několik plavajících žiraf bylo domorodci pozorováno.
- c) Možná ano, ale nikdo ji zatím nikdy plavat neviděl.

4) Jak dlouho žirafa spí?

- a) Moc dlouho ne, v součtu během dne spí nanejvýš hodinu.
- b) Spí podobně jako lidé, tedy asi 8 hodin.
- c) Žirafy prospí téměř polovinu dne, aby načerpaly síly.

5) V jaké pozici žirafy spí?

- a) Vstoje s nataženým krkem
- b) Vleže s nataženým krkem na zemi
- c) Na zemi s krkem ohnutým na zádech

6) Jsou žirafy němé?

- a) Ano, nemají ani vyvinuté hlasové ústrojí.
- b) Nejsou, ale nemají potřebu komunikovat hlasem.
- c) Ne, při obraně před šelmami hlasitě pískají.

7) Jak velké je srdce dospělé žirafy?

- a) Váží asi 300 g a je dlouhé okolo 12 cm.
- b) Váží asi 4 kg a je dlouhé okolo 30 cm.
- c) Váží asi 11 kg a je dlouhé okolo 60 cm.

8) První žirafa chovaná v Zoo Praha v roce 1954 se jmenovala?

- a) Lenka
- b) Praga
- c) Kleopatra

